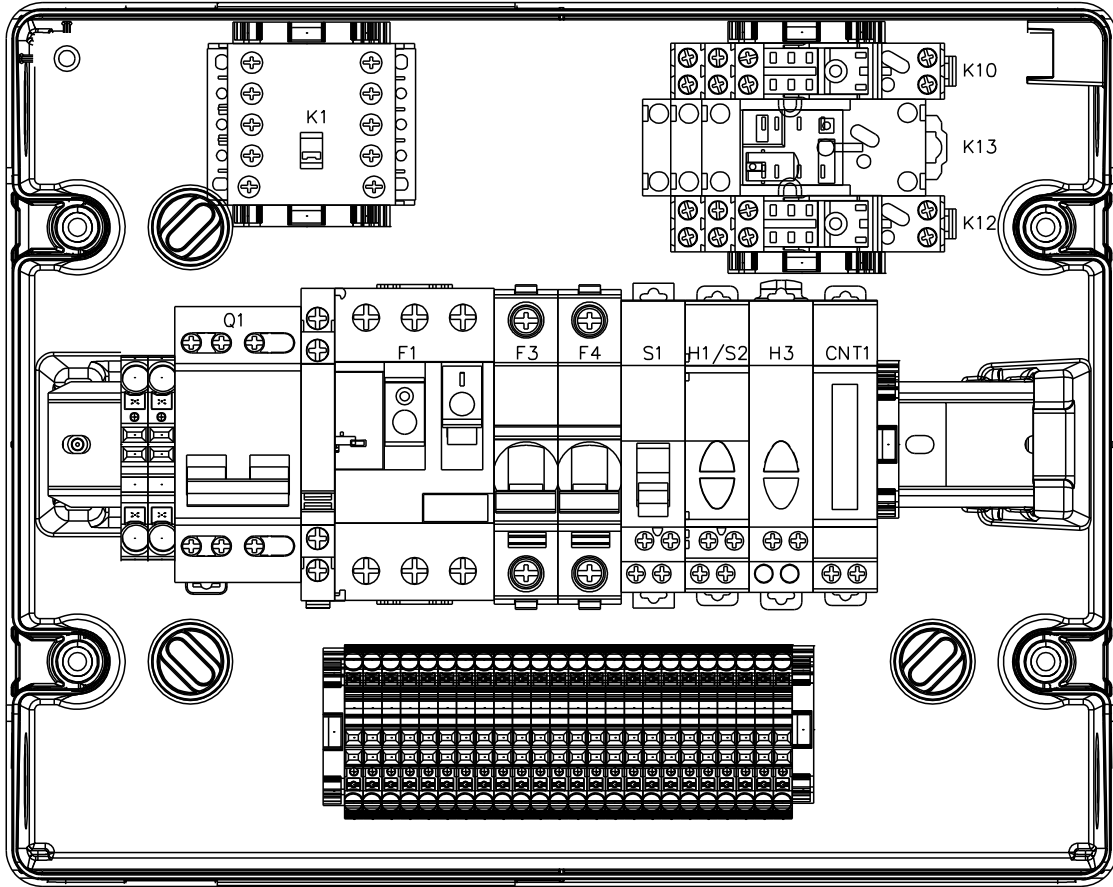



		11	12	13	14	15	16	17	18	19	20	21	22	23	24	25	26	27	28	29	30	31	32	33	34	35	36	37	
D muutos	E muutos	F muutos	A	TIEDOT																									A
			B	Projektin nimi: MX-PUMPPAAMOT Projektin numero: 20230626 01 Keskustunnus: MX-Ohjauskeskus Laite: MODEN12V1-400V-32A-RC-1P-cM10-RS-2Y 1L																									B
D muutos	E muutos	F muutos	C	Suunnittelussa käytetty standardi: SFS-EN61439-1 JA 3 Tallennusmuoto: CADS, MS Word ja Excel																									C
			D	Sähköiset arvot:																									D
D muutos	E muutos	F muutos	E	Suurinsallittu etusulake: 32A Pääjännite: 400VAC Ohjausjännite: 230VAC Muut jännitteet: 24VDC Taajuus 50Hz Kotelointi: IP54																									E
			F	Kalusteiden mitoitus:																									F
D muutos	E muutos	F muutos	G	Kytkimien etäisyys Sivusuunnassa 70 mm Kytkimien etäisyys Pystysuunnassa 100 mm																									G
			H	Komponentit:																									H
D muutos	E muutos	F muutos	J	Keskusrungot: Rittal AE-kaapit, MOD-kotelot Ohjausjärjestelmät: Omron, Mitsubih, Siemens Muuntajat ja virtalähteet: Muuntosähkö, PULS Moottorilähtöjen komponentit: Schneider Electric Johdonsuojakatkaisijat: Schneider Electric Ohjauskalusteet: Schneider Electric Apureleet: RELECO																									J
			K	Riviliittimet: Weidmüller, WAGO Taajuusmuuttajat: MITSUBIHI, VACON																									K
D muutos	E muutos	F muutos	L	Johtimet:																									L
			M	Johtimet merkataan keskuksissa Johtimen eristelujuus 750V tai suurempi																									M
D muutos	E muutos	F muutos	N	Johdinvärit:																									N
			O	Päävirtapiirit AC: musta Nolla AC: vaaleansininen Ohjausjännite AC: ruskea Ohjausjännite (+) DC: punainen Ohjausjännite (-) DC: valkoinen Ulkopuolisen järjestelmän jännite: oranssi Turvalaitteet ja turvapiirit: keltainen Suojojohdin PE: kelta-vihreä Toiminnallinen maa TE: vaaleanpunainen																									O
D muutos	E muutos	F muutos	P	Tiedonsiirto:																									P
			R	-																									R
D muutos	E muutos	F muutos	S	Käyttöliittymä:																									S
				-																									
A muutos	B muutos	C muutos	Instrumentointi kaapelit: Signaalit PELV ja SELV: Liycy, YSLY-JZ, YSLY-CY Signaalit AC: YSLY-JZ, YSLY-CY																										
MELTEX OY PLASTICS PUUPPOLANTIE 111 40270 PALOKKA WWW.MELTEX.FI			MX-OHJAUSKESKUS MODEN12V2-400V-32A- RC-1P-cM10-RS-2Y 1L												Suunn. JHo /26.06.2023		Kokonaisuus		Sähköpositio		Työnumero 111065								
															Piirt. RSe		Lehti 1/6		Piirustusnumero		SÄH 20230626 01								
															Tark. JHo														

D muutos	A	11
E muutos	B	12
F muutos	C	13
	D	14
	E	15
	F	16
	G	17
	H	18
	J	19
	K	20
	L	21
	M	22
	N	23
	O	24
	P	25
	R	26
	S	27
A muutos		28
B muutos		29
C muutos		30
		31
		32
		33
		34
		35
		36
		37



MELTEX 

PUUPOPPOLANTIE 111
 FI 40270 PALOKKA, FILAND
 Phone: 020 7770450 Web: www.meltex.fi XX.XX.XXXX

SN: MX XXXXXXXX RXXX
 TYPE: MODEN12V2-400V-32A-RC-1P-cM10-RS-2Y 1L
 ID: 111065 MX-Ohjauskeskus 3-V, 1P, 4.0-6.3A

InA	32A	IEC	SFS-EN61439-1
Un	400V L3+N+PE	IEC	SFS-EN61439-3
Fn	50Hz	Icw/Icc/Ipk	<6kA/-kA/-kA
IP	IP54	Op.t	-25 - +70°C

SFS-EN 12050-1:2015, SFS-EN 12050-2:2015
 SFS-EN 12050-3:2015, SFS-EN 12050-4:2015

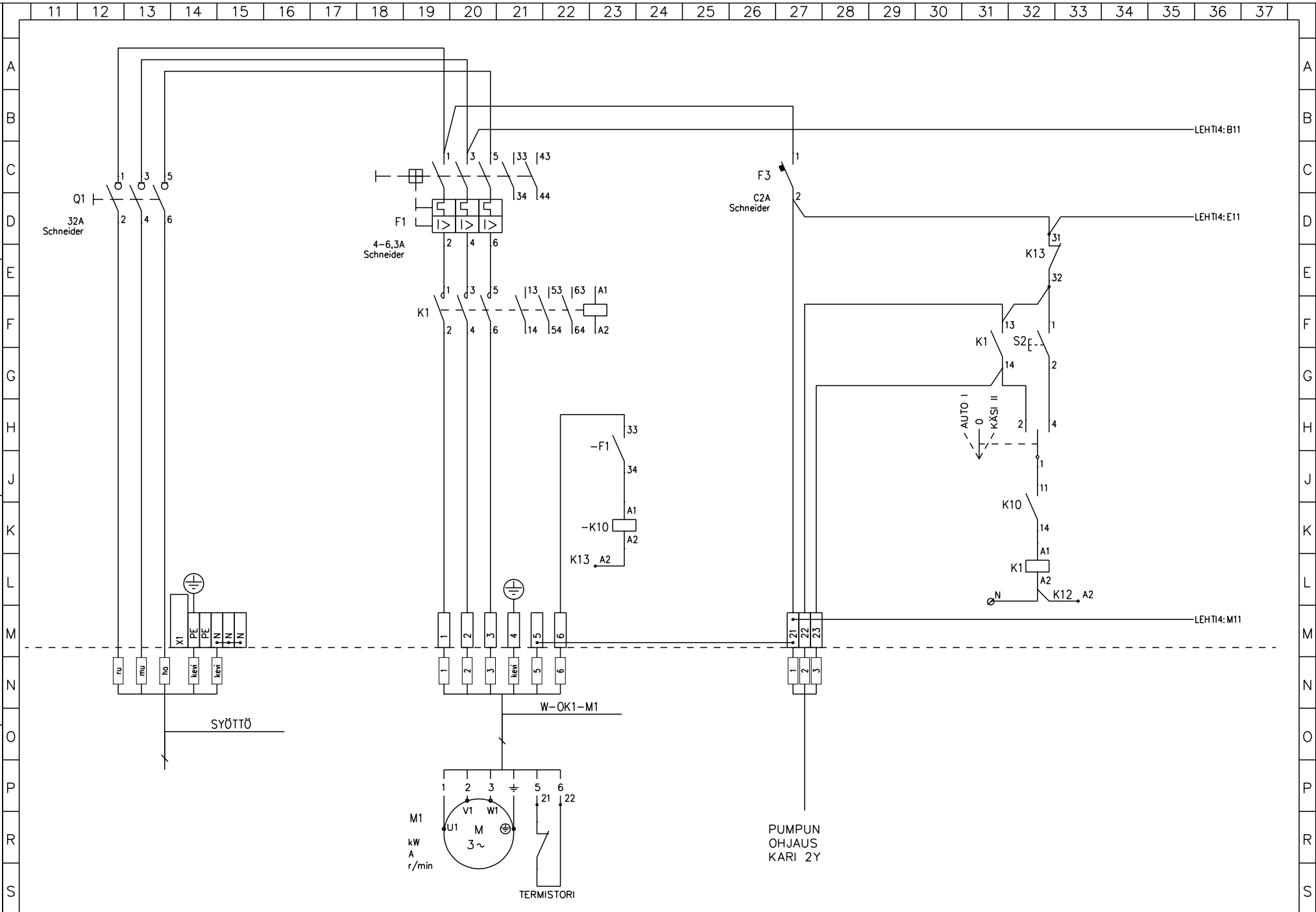
MELTEX OY PLASTICS
 PUUPOPPOLANTIE 111
 40270 PALOKKA
 WWW.MELTEX.FI

MX-OHJAUSKESKUS
 MODEN12V2-400V-32A-
 RC-1P-cM10-RS-2Y 1L

Suunn. JHo /26.06.2023	Kokonaisuus	Sähköpositio	Työnumero 111065
Piirt. RSe	Lehti 2 / 6	Piirustusnumero	
Tark. JHo		SÄH 20230626 01	

D muutos
E muutos
F muutos

A muutos
B muutos
C muutos

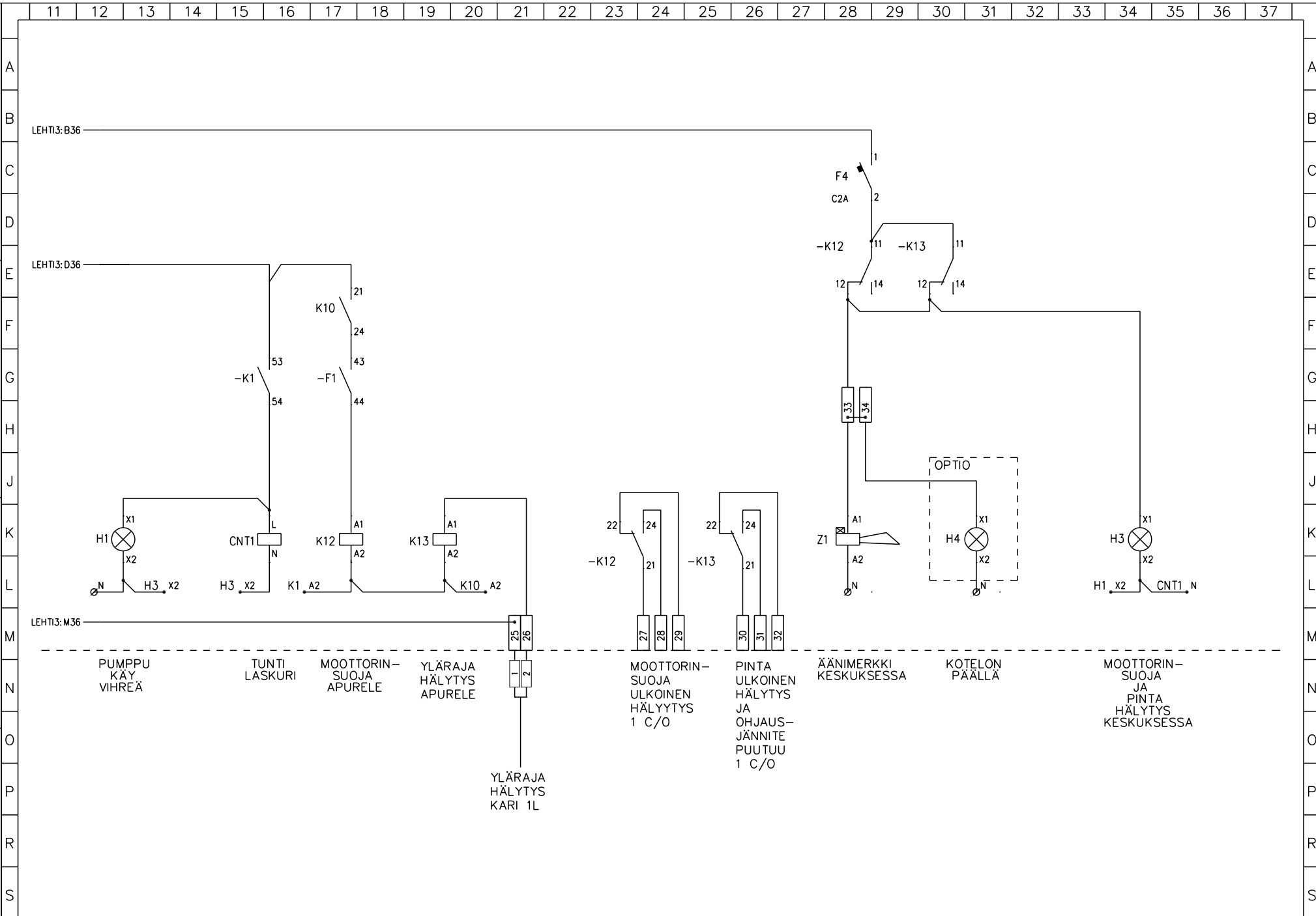


MELTEX OY PLASTICS
 PUUPPOLANTIE 111
 40270 PALOKKA
 WWW.MELTEX.FI

MX-OHJAUSKESKUS
 MODEN12V2-400V-32A-
 RC-1P-cM10-RS-2Y 1L

Suunn. JHo /26.06.2023	Kokonaisuus	Sähköpositio	Työnnumero 111065
Piirt. RSe	Lehti 3 / 6	Piirustusnumero	
Tark. JHo	SÄH 20230626 01		

D muutos	E muutos	F muutos
A muutos	B muutos	C muutos

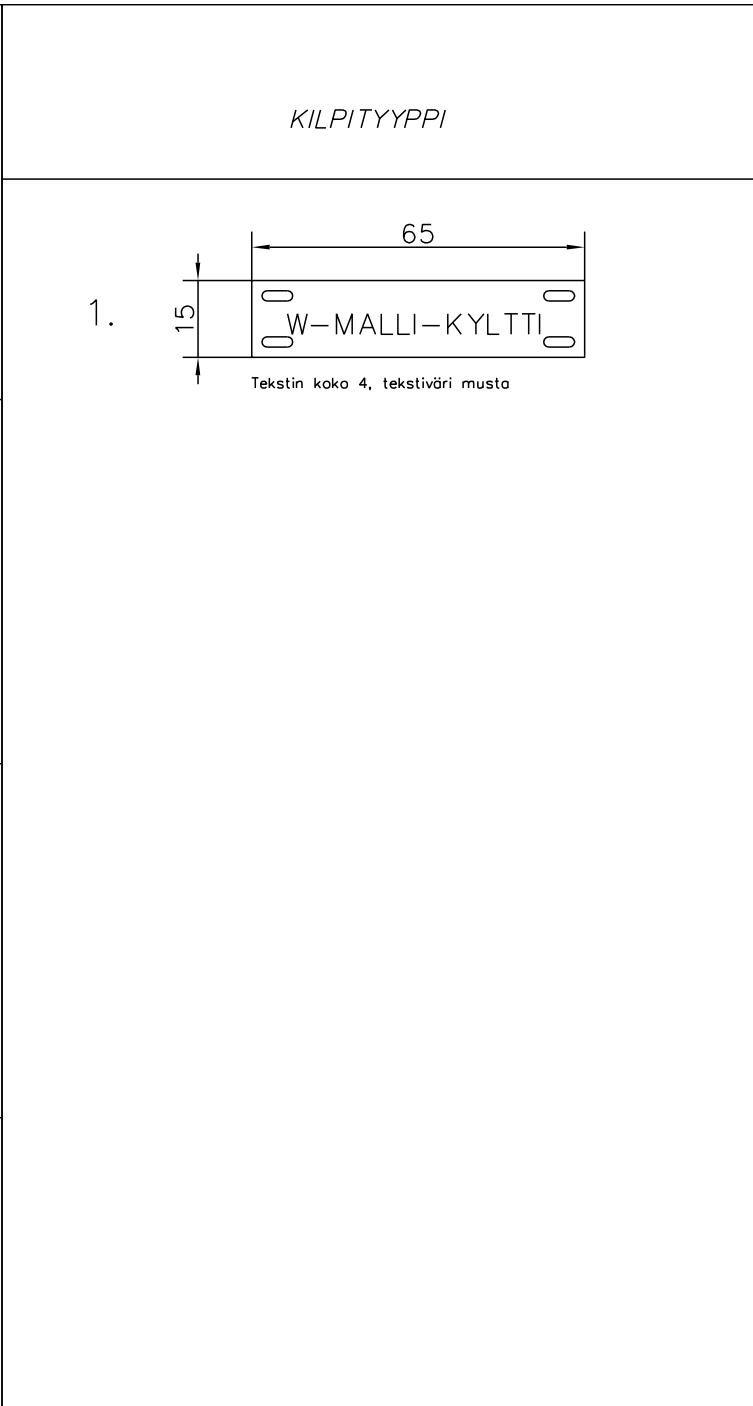


MELTEX OY PLASTICS
 PUUPPOLANTIE 111
 40270 PALOKKA
 WWW.MELTEX.FI

MX-OHJAUSKESKUS
 MODEN12V2-400V-32A-
 RC-1P-cM10-RS-2Y 1L

Suunn. JHo /26.06.2023	Kokonaisuus	Sähköpositio	Työnumero 111065
Piirt. RSe	Lehti 4 / 6	Piirustusnumero	
Tark. JHo	SÄH 20230626 01		

D muutos	A muutos
E muutos	
F muutos	
B muutos	
C muutos	



	MALLI	KAIV.		KIINN.		RIVI	KILPITEKSTI	MÄÄRÄ	HUOM.
		PÄÄLTÄ	ALTA	TARRALLA	REKULLÄ				
1.					X	1	W-OK1-M1	3KPL	
1.					X	2	W-OK1-2Y	3KPL	
1.					X	3	W-OK1-1L	3KPL	
2						1			
						2			
						3			
3						1			
						2			
						3			
4						1			
						2			
						3			
5						1			
						2			
						3			
6						1			
						2			
						3			
7						1			
						2			
						3			
8						1			
						2			
						3			
9						1			
						2			
						3			
10						1			
						2			
						3			
11						1			
						2			
						3			
12						1			
						2			
						3			
13						1			
						2			
						3			
14						1			
						2			
						3			
15						1			
						2			
						3			
16						1			
						2			
						3			

MELTEX OY PLASTICS
 PUUPPOLANTIE 111
 40270 PALOKKA
 WWW.MELTEX.FI

MX-OHJAUSKESKUS
 MODEN12V2-400V-32A-
 RC-1P-cM10-RS-2Y 1L

Suunn. JHo /26.06.2023	Sähköpositio	Työnro 111065
Piirt. RSe	Lehti 5 / 6	Piirustus n:o
Tark. JHo	SÄH 20230626 01	

D muutos		E muutos		F muutos		TUNNUS	LAITE	TYYPPI	VALMISTAJA	PIIRUSTUS	NIMIKE	MÄÄRÄ	ALIHANK.	HUOM.	
						1	KESKUS	MODAB121PN	ENSTO		3427920	1			
						2						1			
						3	Q1	PÄÄKYTKIN	Acti9 iSW Kytkin 3P 32A 415V	SCHNEIDER	3653627	1			
						4	F1	MOOTTORINSUOJAKATKAISIJA	TeSys GV2ME10 4-6,3A	SCHNEIDER	3760037	1			
						5		APUKOSKETIN	GVAN20-B 2NO	SCHNEIDER	3760009	1			
						6	F3, F4	JOHDONSUOJAKATKAISIJA	Acti 9 iC60N 1P C 2A 6kA	SCHNEIDER	3262202	2			
						7	S1	VAIHTOKYTKIN 3-ASENTOINEN	Acti9 iSSW 1P 20A 250V	SCHNEIDER	3653612	1			
						8	H1/S2	VIHREÄ VALO + PAINIKE 1Su	iPB 230VAC	SCHNEIDER	2318094	1			
						9	H3	MERKKIVALO PUNAINEN	iIL 230V	SCHNEIDER	2318099	1			
						10	K1	KONTAKTORI	LC1K0910P7 9A AC3 230VAC 1NO	SCHNEIDER	3885661	1			
						11		APUKOSKETIN	LA1KN20 2NO	SCHNEIDER	3886427	1			
						12	K10, K12	RELE	RXG21P7 5A 230VAC 2 C/O	SCHNEIDER	2720994	2			
						13		RELEKANTA	RXG21P7 2 C/O	SCHNEIDER	2720938	2			
						14	K13	RELE	RXM4AB2P7 6 A 230VAC 4 C/O	SCHNEIDER	2720994	1			
						15		RELEKANTA	RXZE2S114M 4 C/O	SCHNEIDER	2720938	1			
						16									
						17									
						18	CNT1	TUNNILASKURI	BW70.18 230V	MÜLLER		1			
						19									
						20	Z1	ÄÄNIMERKKI	PIEZO SUMMER BU3	AUER SIGNAL	B100520313	1			
						21									
						22									
						23									
						24	X1	RIVILIITIN HARMAA	TOPJOB'S 2202-1201	WAGO	1927462				
						25		RIVILIITIN SININEN	TOPJOB'S 2202-1204	WAGO	1927463				
						26		RIVILIITIN KELTAVIHREÄ	TOPJOB'S 2202-1207	WAGO	1927464				
						27		PÄÄTYLEVY ORANSSI 0,8mm	TOPJOB'S 2202-1292	WAGO	1922111				
						28		OIKOSULKUSILTA 2-OS	TOPJOB'S 2002-402	WAGO	1923278				
						29		OIKOSULKUSILTA 3-OS	TOPJOB'S 2002-403	WAGO	1976683				
						30		JUMPPERI 1-4	TOPJOB'S 2002-434	WAGO	1922100				
						31		JUMPPERI 1-3	TOPJOB'S 2002-433	WAGO	1939320				
						32		PÄÄTYPURISTIN 6mm	TOPJOB'S 249-116	WAGO	1976284				
						33									
						34									
						35									
A muutos		B muutos		C muutos		MELTEX OY PLASTICS PUUPPOLANTIE 111 40270 PALOKKA WWW.MELTEX.FI				MX-OHJAUSKESKUS MODEN12V2-400V-32A- RC-1P-cM10-RS-2Y 1L		Suunn. JHo /26.06.2023	Kokonaisuus	Sähköpositio	Työnro 111065
												Piirt. RSe	Lehti 6 / 6	Piirustus n:o SÄH 20230626 01	
												Tark. JHo			